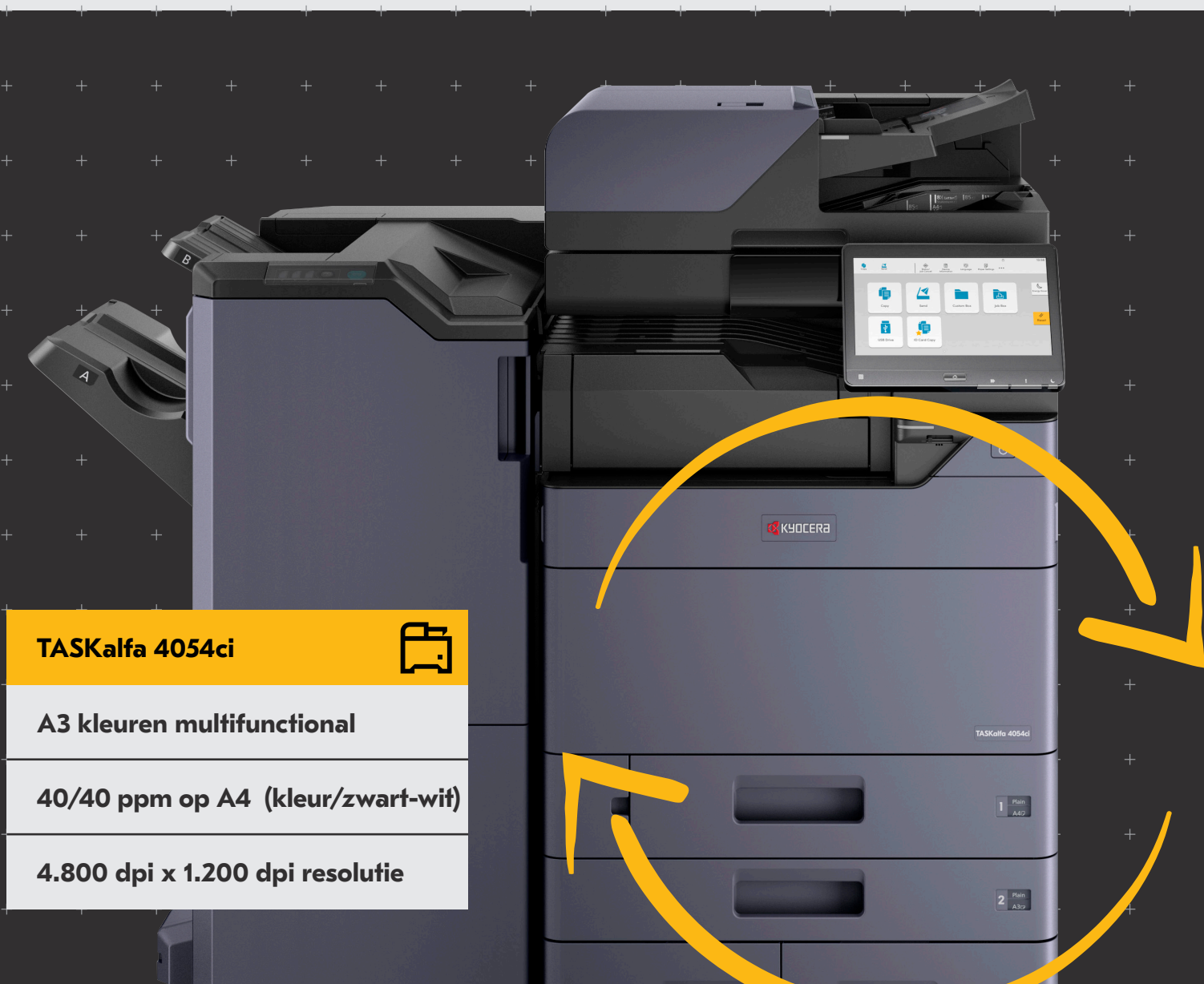


# Digitale transformatie is veilig en eenvoudig gemaakt

De TASKalfa 4054ci is de ideale oplossing voor complex kantoorinformatiebeheer. Met verbeterde beveiligingsopties, afdrucken van hoge kwaliteit, flexibele papierverwerking en afwerkingsopties is deze multifunctional uw ideale werkpartner.



**TASKalfa 4054ci**



**A3 kleuren multifunctional**

**40/40 ppm op A4 (kleur/zwart-wit)**

**4.800 dpi x 1.200 dpi resolutie**

## Specificaties

### ALGEMEEN

KYOCERA TASKalfa laser kleuren multifunctional, HyPAS™ solution platform  
**Bedieningspaneel:** 256,5 mm (10.1 inch) kleuren touchscreen, 15° - 90° kantelbaar  
**Printsnelheid:** tot 40/20 pagina's A4/A3 per minuut, dubbelzijdig printsnelheid/kopieersnelheid: 40 pagina's A4 per minuut  
**Resolutie:** 4.800 dpi x 1.200 dpi (printen), 600 dpi x 600 dpi (scannen/kopieëren)  
**Opwarmtijd:** 17 seconden of minder  
**Tijd tot eerste afdruk:** 5,1/6,5 seconden of minder in zwart-wit/kleur  
**Tijd tot eerste kopie:** 5,1 / 7,4 seconden of minder in zwart-wit/kleur (DP), 4,5/5,9 seconden of minder in zwart-wit/kleur (glasplaat)  
**CPU:** ARM A53 (Quad Core) 1.6GHz  
**Geheugen:** standaard 4 GB + 64 GB SSD, optioneel 320 GB of 1 TB HDD  
**Standaard interfaces:** USB 3.0 (Super-Speed USB), 4 x USB Host Interface, Gigabit Ethernet (10BaseT/100BaseTX/1000BaseT, IPv6, IPv4, IPsec, 802.3az support), optioneel Wi-Fi (IEEE 802.11a/b/g/n/ac), 2 eKUIO slots voor optionele interne printserver of voor optioneel faxstelsysteem, slot voor optioneel Wireless LAN, slot voor optionele SD Card, NFC tag  
**Afmetingen (B x D x H):** 602mm x 665mm x 790mm  
**Gewicht:** circa 95 kg  
**Stroomvoorziening:** 220/240 VAC, 50/60 Hz  
**Stroomverbruik:** printen: 660 W; kopieëren: 660 W; stand-by: 45 W; Spaarstand: 40 W; slaapstand: 0,5 W  
**Geluid (geluidsdruk): ISO 7779 (meetafstand van 1 meter)**  
Kopieëren/printen in kleur: 50,3 dB(A) L<sub>pA</sub>  
Stand-by: 30,5 dB(A)  
**Certificering:** TÜV/GS, CE. Deze machine is gefabriceerd volgens de kwaliteitsnorm ISO 9001 en milieurechtlijn ISO 14001.

### PAPIERVERWERKING

Alle vermelde papierhoeveelheden zijn gebaseerd op een papierdikte van maximaal 0,1 mm. Gebruik papier dat is aanbevolen door KYOCERA onder normale omgevingsomstandigheden.  
**Invoercapaciteit:** multifunctionele lade: 150 vel, 52 - 300g/m<sup>2</sup>, (banner 136-163 g/m<sup>2</sup>) A6R - SRA3 (320 x 450 mm), banner maximaal 304,8 x 1.220 mm, standaard universele papercassette: 2 x 500 vel; 52 - 300g/m<sup>2</sup>, te cassette: van A6R tot A4R, 2e cassette: van A6R tot SRA3, maximale invoercapaciteit met opties: 7.150 vel A4  
**Duplexeenheden:** ondersteunt standaard 60-256g/m<sup>2</sup>, SRA3 tot A6R  
**Uitvoercapaciteit:** standaard 500 vel bedrukte zijde onder, maximaal 5.000 vel

### PRINTFUNCTIES

**Controllertaal:** PRESCRIBE  
**Emulaties:** PCL6 (PCL5c / PCL-XL), KPD3 (PostScript 3 compatible), PDF Direct Print, XPS Direct Print en OpenXPS  
**Besturingssystemen:** alle huidige Windows-besturingssystemen, Chrome OS, MAC OS X versie 10.9 of hoger, Unix, Linux, evenals andere besturingssystemen op aanvraag  
**Lettertypes/barcodes:** 93 contourlettertypes (PCL), 136 lettertypes (KPD3), 4 lettertypes (Calibri), 4 lettertypes (Cambria), 1 bitmap font, 45 soorten eendimensionale barcodes, 1 type of tweedimensionale barcode (PDF417)  
**Printfuncties:** encrypted PDF 2.0, Direct Print, IPP printing, e-mail printing, WSD print, beveiligd printen via SSL, IPsec, SNMPv3,

quick copy, controleren en vasthouden, private print, taakopslag en taakmanagement functionaliteit, super resolutie  
**Ondersteunt mobiel printen:** AirPrint, Mopria, NFC, Direct Wi-Fi (optioneel), MyPanel en KYOCERA Mobile Print app voor iOS en Android, Microsoft Cloud printing

### KOPIEERFUNCTIES

**Maximaal formaat origineel:** A3/Ledger  
**Continu kopiëren:** 1 - 9.999  
**Zoombereik:** 25 - 400 % in stappen van 1 %  
**Vaste vergrotingsverhoudingen:** 5 verkleinings-/5 vergrotingspercentages  
**Belichtingsmodus:** handmatig: 17 stappen  
**Beeldafstellingen:** tekst + foto, foto, tekst, diagram/kaart  
**Digitale functies:** meerdere afdrucken van één scan, elektronisch sorteren, 2in1, 4in1, afbeelding herhalen, pagina nummering, kaderwissen, boekje kopiëren, onderbreken kopie, formulier-overlay, kantlijnverschuiving, automatisch cassette wisselen, blanco pagina overslaan, ID kopiëren

### SCANFUNCTIES

**Functionaliteit:** Scan-to-email, Scan-to-FTP, Scan-to-SMB 3.0, Scan-to-USB Host, Scan-to-box, Network TWIN, WSD scan (WIA Driver Network), DFS Scan, DSM Scan, handschrift wissen en markeren  
**Scansnelheid:** 274 ipm (300 dpi, A4, duplex, met DP-7160/7170)  
**Scanresolutie:** 600, 400, 300, 200 dpi, 256 grijschalen per kleur (1.200 dpi alleen via TWIN en WIA driver)  
**Maximaal formaat origineel:** A3, Ledger  
**Herkenning origineel:** tekst, foto, tekst + foto, lichte tekst / fijne lijnen, geoptimaliseerd voor OCR  
**Bestandtypes:** TIFF, PDF, PDF/A, JPEG, Open XPS, Encrypted PDF, hoge compressie PDF, PDF/A-1a/b, PDF/A-2a/b/u, doorzoekbare PDF (optie), MS Office bestand (optie)

### FAXFUNCTIES (OPTIONEEL)

**Compatibiliteit:** ITU-T Super G3  
**Modemsnelheid:** maximaal 33.6kbps  
**Transmissietijd:** minder dan 3 seconden (IBIG)  
**Scansnelheid:** 2,0 seconden of minder  
**Maximaal formaat origineel:** A3/Ledger, banner: 1.600mm  
**Compressiemethoden:** IBIG, MMR, MR, MH  
**Functies:** netwerk faxen, verzending draaien, ontvangst draaien, versleutelde verzending en ontvangst, dubbelzijdige faxontvangst, geheugenontvangst, mailbox, diagnose op afstand, polling verzending en ontvangst, rondzending, optionele internetfax, dubbele fax met tweede faxstelsysteem 12

### VERBRUIKSMATERIALEN

Gemiddelde yield bij continu A4 afdrucken met 5% dekking  
**TK-8545K tonerkit:** microfijne toner zwart voor 30.000 pagina's A4  
**TK-8545C, TK-8545M, TK-8545Y tonerkit:** microfijne toner cyaan, magenta, geel voor 20.000 pagina's A4  
**Nietjes:** SH-10: 3 x 5.000 nietjes voor BF-730, DF-7100, DF-7120, BF-9100, SH-12: 3 x 5.000 x nietjes voor DF-7140, SH-14: 5 x 5.000 nietjes voor DF-7150  
**WT-8500:** tonerafvalbak: 40.000 vel (in overeenstemming met 5% dekking, z/w : kleur = 7:3)

### OPTIES

**Fax System 12**  
**Internet Fax Kit (A) AC**  
**Scan Extension Kit (A) AC:** scannen naar doorzoekbare PDF-oplossing (embedded OCR), converteren naar PDF of MS Office (docx, xlsx, pptx)  
**Printing System 17:** Fiery Controller  
**Printing System Interface Kit 15B:** Interface board voor Fiery  
**DP-7150:** documenthoever (dubbelzijdig), 140 vel, 35-160 g/m<sup>2</sup> (enkelzijdig), 50-120 g/m<sup>2</sup> (dubbelzijdig), A6R-A3, banner tot 1.900 mm  
**DP-7160:** documenthoever (dubbelzijdig scannen in één doorvoer), 320 vel van 50 - 80 g/m<sup>2</sup>, 35-220 g/m<sup>2</sup> (enkelzijdig), 50-220 g/m<sup>2</sup> (dubbelzijdig), A6R-A3, banner tot 1.900 mm  
**DP-7170:** documenthoever (dubbelzijdig scannen in één doorvoer met ultrasone sensor), 320 vel van 50 - 80 g/m<sup>2</sup>, 35-220 g/m<sup>2</sup> (enkelzijdig), 50-220 g/m<sup>2</sup> (dubbelzijdig), A6R-A3, banner tot 1.900mm  
**DT-730(B):** documentlade  
**PF-7120:** side deck: 3.000 vel, A4, 60-300 g/m<sup>2</sup>  
**PF-7140 papercassette:** 2 x 500 vel, 52-300 g/m<sup>2</sup>, A6R-SRA3  
**PF-7150 papercassette:** 2 x 1.500 vel, A4, 52-300 g/m<sup>2</sup>, A4, B5, Letter  
**DF-7100:** interne finisher 500 vel A4, 52-300 g/m<sup>2</sup>, A6R-SRA3 nieten tot 50 vel A4 of 30 vel A3 op 3 posities  
**DF-7120\* finisher + AK-7110:** 1.000 vel A4, 52-300 g/m<sup>2</sup>, A6R-SRA3, nieten tot 50 vel A4 of 30 vel A3 op 3 posities  
**DF-7140\* finisher + AK-7110:** hoofduitvoer: 4.000 vel A4, sub lade: 200 vel A4, 52-300 g/m<sup>2</sup>, A6R-SRA3, nieten tot 65 vel A4 of 30 vel A3 op 3 posities  
**DF-7150\* finisher + AK-7110:** hoofduitvoer: 4.000 vel A4, sub lade: 200 vel A4, 52-300 g/m<sup>2</sup>, A6R-SRA3, nieten tot 100 vel A4 of 50 vel A3 op 3 posities  
**AK-7110 attachment kit:** voor DF-7120, DF-7140 en DF-7150 100 vel, 52-300 g/m<sup>2</sup>, A6R-SRA3  
\* Bridge unit AK-7110 is vereist bij gebruik van finisher  
**PH-7C perforator:** DF-7120, DF-7140 en DF-7150  
2-gaten/4-gaten, 52-300 g/m<sup>2</sup>, A5R-A3  
**MT-730(B) mailboxsorteerder:** voor DF-7140  
7 vakken x 100 vel A4, 50 vel A3/B4, 60-163 g/m<sup>2</sup>  
**BF-730 booklet and tri-folding finisher:** voor DF-7140  
**BF-9100 booklet and tri-folding finisher:** voor DF-7150  
**JS-7100 intern job separator:** voor 100 vel 52-300 g/m<sup>2</sup>, A6R-SRA3  
**JS-7110 interne staffellade:** voor 250 vel, 52-300 g/m<sup>2</sup>, A6R-SRA3  
**PH-7120 perforatorunit:** voor interne finisher DF-7100  
**Banner Guide 10:** invoergeleider, 10 vel  
**HD-15 harde schijf:** 320 GB  
**HD-16 harde schijf:** 1 TB  
**NK-7120 numeriek toetsbord**  
**Keyboard Holder 10**  
**UG-33 AC:** ThinPrint-ondersteuning  
**UG-34 AC:** emulatie (IBM Proprinter/EPSON LQ-850 LinePrinter)  
**USB IC kaartlezer + kaartauthenticatie Kit (B) AC**  
**IB-37:** draadloze netwerkinterface (USB : 5GHz/2,4GHz)  
**IB-50:** GB-Ethernet board 10 BaseT/100 BaseTX/1.000 BaseT  
**Platencover Type (E)**  
**CB-7200W:** onderkast hout  
**CB-7210M:** onderkast metaal

De TASKalfa 4054ci bevat extreem duurzame componenten die een efficiënte en betrouwbare werking garanderen om te voldoen aan de hoge eisen van drukke kantooromgevingen. De TASKalfa 4054ci biedt effectieve productiviteit en maximale flexibiliteit, terwijl de impact op het milieu minimaal is.



KYOCERA Document Solutions Partner

SEPTEMBER2021/TASKALFA4054CI/VER1.0

KYOCERA Document Solutions Nederland B.V.  
Beechavenue 25, 1119 RA Schiphol-Rijk  
Tel +31 (0) 20-587 72 00



kyoceradocumentsolutions.nl

KYOCERA Document Solutions garandeert niet dat genoemde specificaties foutloos zijn. Specificaties kunnen zonder voorafgaande kennisgeving worden gewijzigd. Informatie is correct op het moment van publiceren. Alle andere merk- en productnamen zijn mogelijk gedeponeerde handelsmerken van handelsmerken van hun respectievelijke eigenaren en worden hierbij erkend.